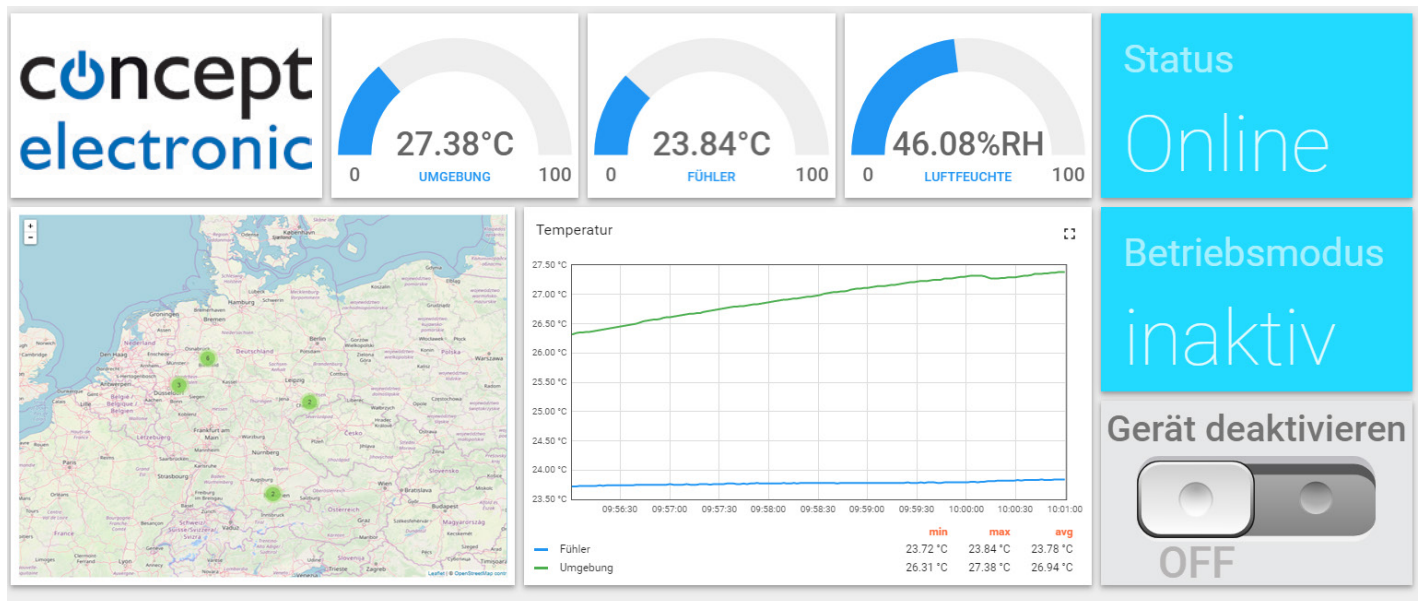
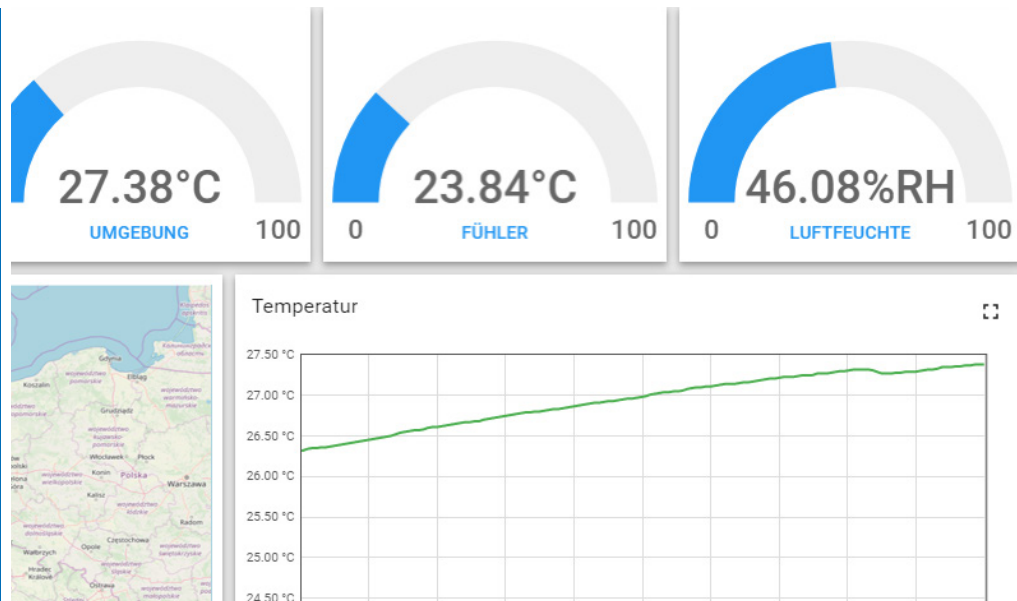


concept electronic IoT - Data to Cloud

Die Elektronik oder Steuerung ist mittels Wlan oder LTE Modem mit dem eigenen Server verbunden. Alle Daten und der gesamte Maschinenpark können auf einen Blick überwacht werden. Direktzugriff per Remote-Control bereits integriert.



Mit der concept electronic IoT - Data to Cloud Lösung werden alle zur Verfügung stehenden Maschinen und Umgebungsdaten in Echtzeit übertragen. Per Remote-Control, kann über den Webbrowser direkt auf die Steuerung zugegriffen werden.

Leistungen:

- Echtzeitdaten: Motor, Sensoren, Betriebsstunden, GPS Ortung u.v.m
- Predictive und Preventive Maintenance
- Alarmanlage, GPS Lokalisierung, Störungserkennung
- Wartungsverträge
- Übersichtlich: Alle Maschinen in einem Dashboard
- Fuhrparkverwaltung
- Userverwaltung in verschiedenen Hierarchieebenen (Kundenlogin)
- u.v.m.

